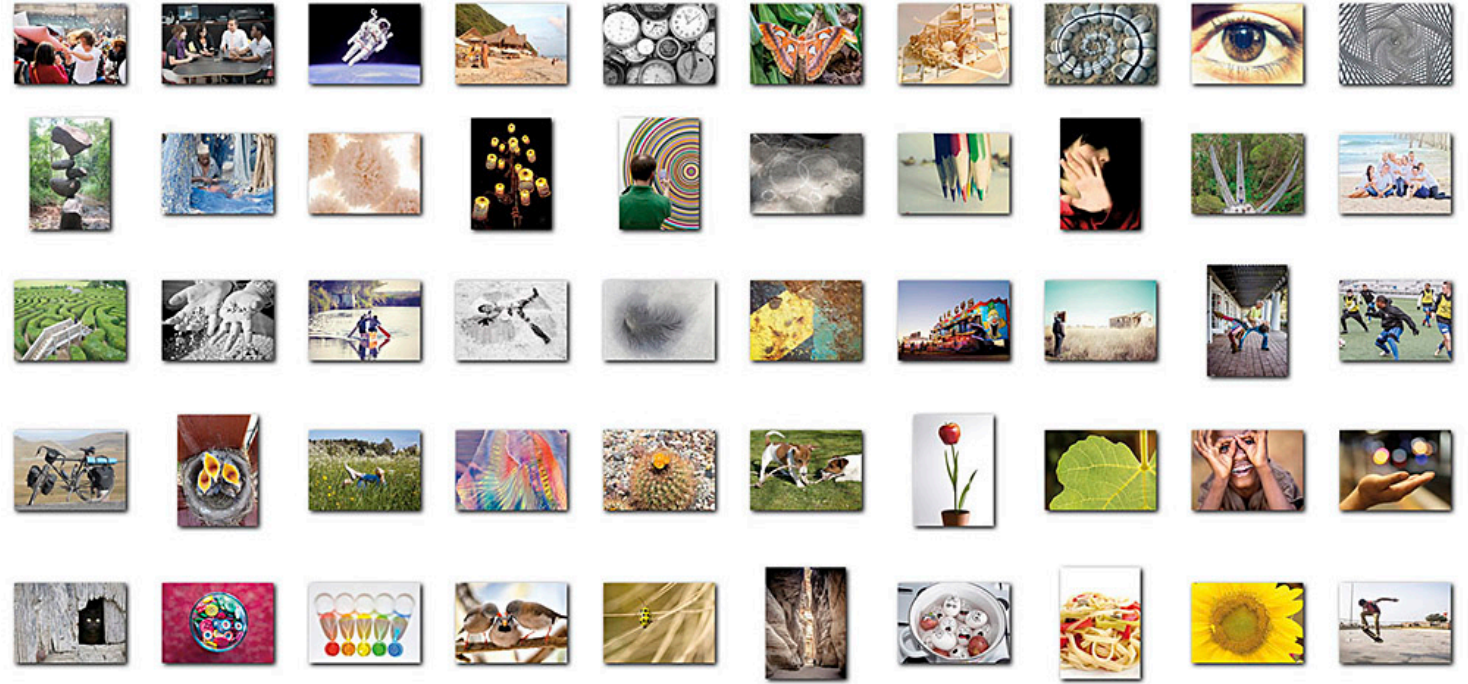
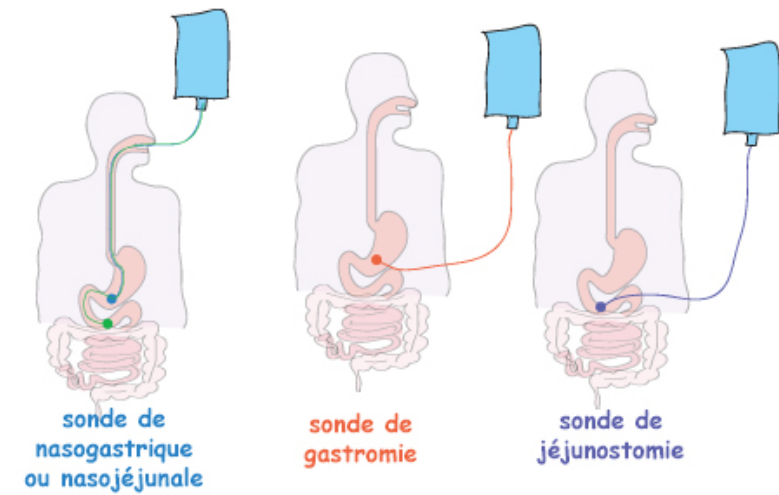


Lolita VERSINI, psychologue clinicienne
Julien GERGOUIL, diététicien, référent UTN
Cyprien TANGUY, IDE UTN



Echanges autour de vos représentations de la sonde naso gastrique



PROMOUVOIR LA NUTRITION ENTÉRALE

Etude des représentations et outils de
formation

Pourquoi promouvoir ?

Constat: NE peu utilisée malgré les recommandations

- Nutrition entérale peu prescrite, freins?
- Retard de prise en charge
- Mauvaise sonde utilisée
- Parentérale +++ et souvent hors indication
- EPP suggérant de former les paramédicaux
- Littératures (Sudenis et al. , De Jongue et al.)

Construction de l'enquête

2 questionnaires : IDE et Médecins

3 Axes:

- Connaissances
- Représentations
- Difficultés

Diffusion via les réseaux sociaux et e-mails

Construction de l'enquête

2 questionnaires : IDE et Médecins

3 Axes:

- Connaissances
- Représentations
- Difficultés

Diffusion via les réseaux sociaux et e-mails

74 IDE et 23 médecins

Résultats

CONNAISSANCE DES INDICATIONS (I) ET CONTRE-INDICATIONS (CI) CHEZ LES ANCIENS DIPLÔMÉS (AD) ET LES JEUNES DIPLÔMÉS (JD)

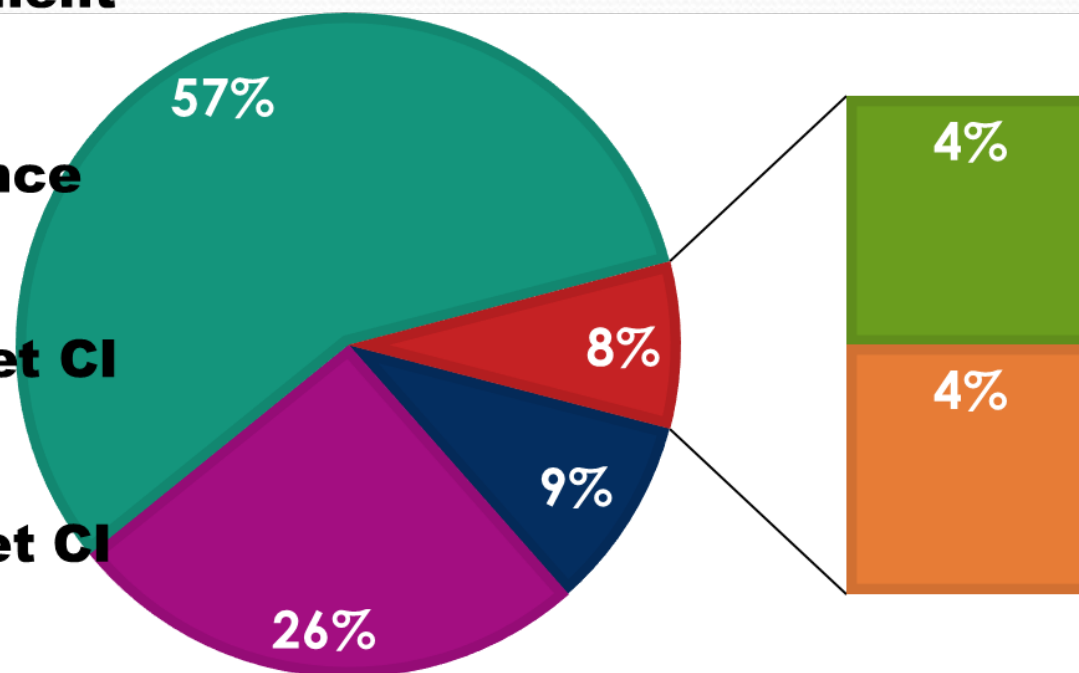
■ I connues seulement

■ CI connues seulement

■ pas de connaissance

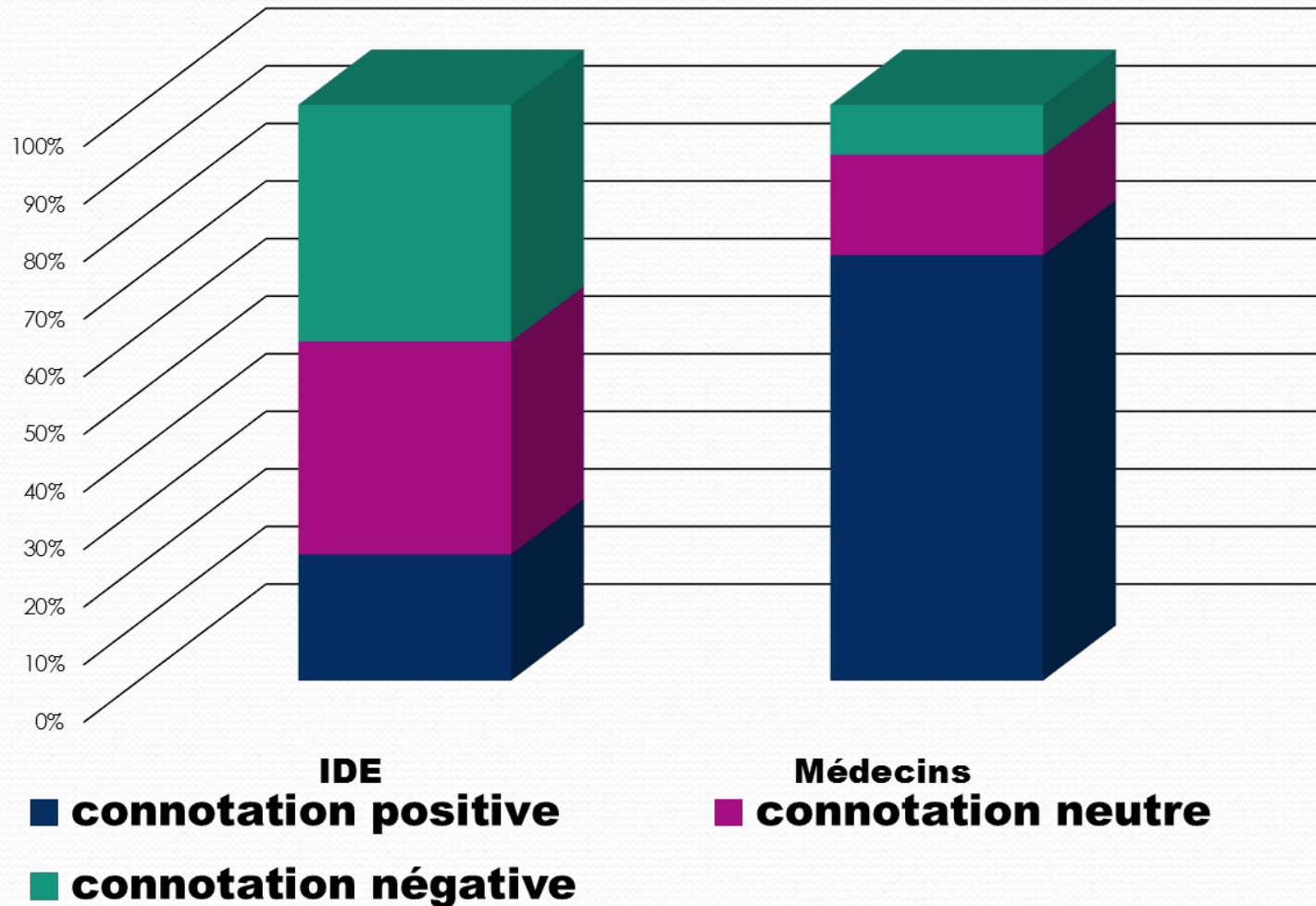
■ AD connaissant I et CI

■ JD connaissant I et CI



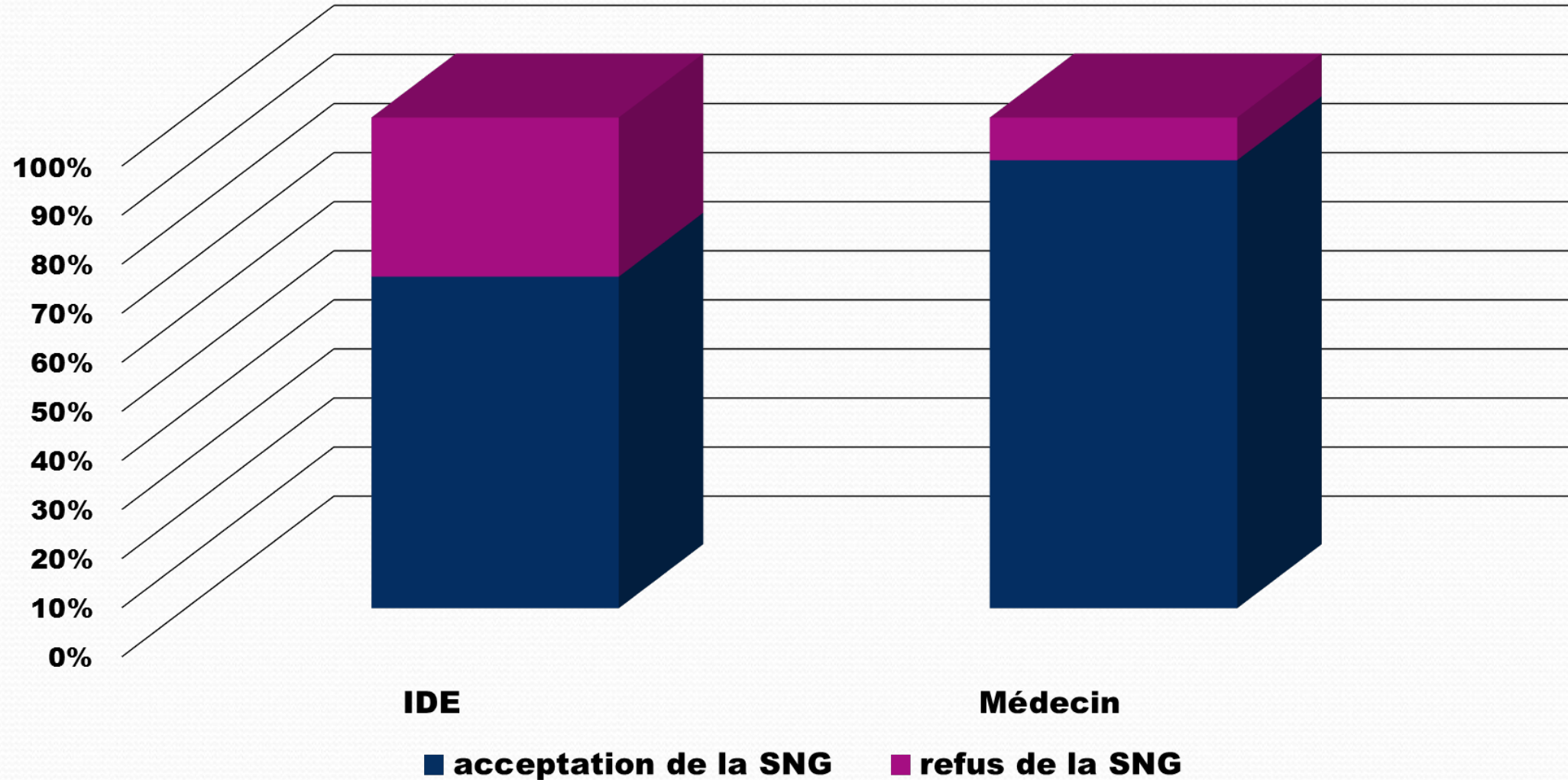
Résultats

Connotation vis-à-vis de la NE selon la profession



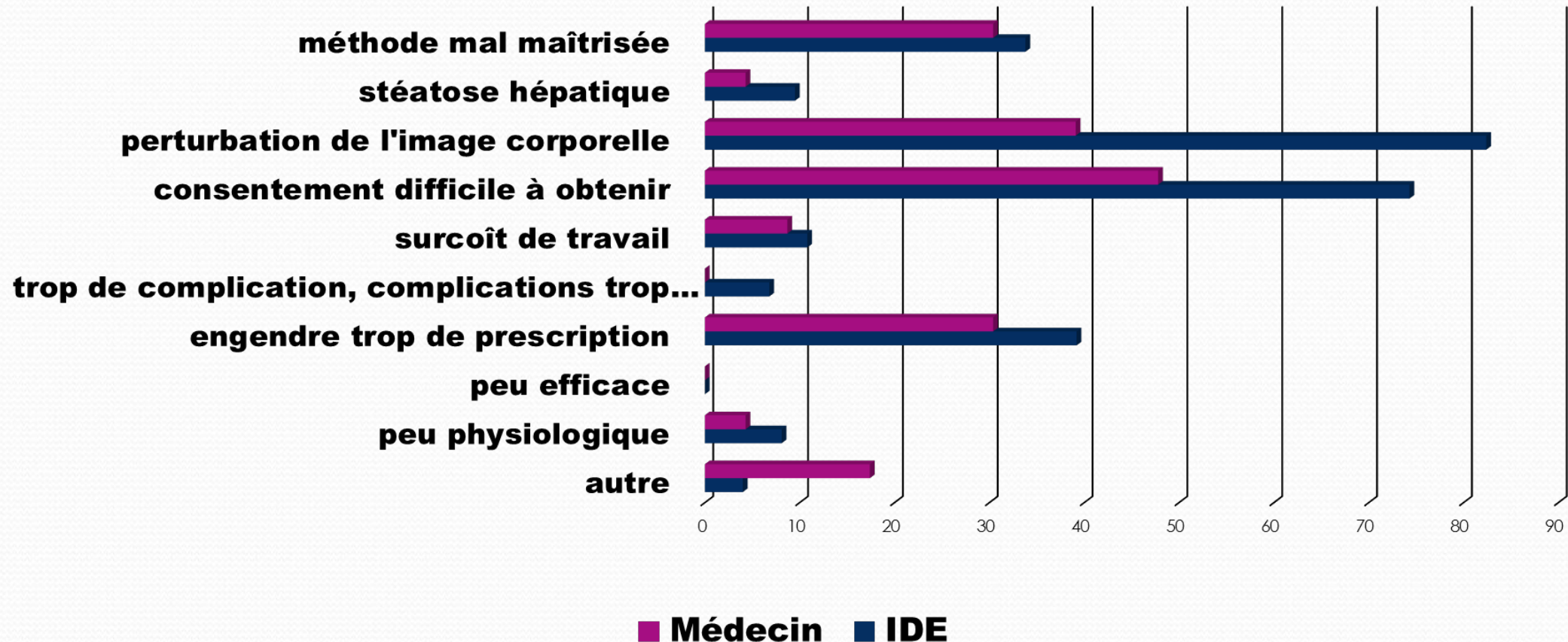
Résultats

Acceptation de la SNG selon la profession



Résultats

Inconvénients de la NE (% de réponse selon la profession)



Résultats

- IDE peu habitués
- Connaissance globalement médiocre (I/CI)
- Support nutritionnel si IMC < 15 ou jeun > 7 jours
- « perturbation schéma corporel »
- « refus de soin »
- « soin-contrainte »
- Inquiétude des médecins : charge de travail +++ et niveau de pratique

Résultats

Effets de la formation?

Éléments comparés	IDE F (12 IDE)	IDE non F (62 IDE)
Connaissance des indications et contre-indications	16.7%	6.5%
Habitude à la pose de SNG	83.3%	37.0%
Connotation positive	25%	20.9%
Connotation négative	25%	43.5%
Avantages majoritaires	33.3%	38.7%
Inconvénients majoritaires	41.6%	30.6%
Accepterait une	66.6%	67.7%

Quelle formation ?

- **Message clair**
- **Rapide**
- **« Clé en main »**
- **Permettre l'échange**
- **Présenter l'UTN comme ressource**

Quelle formation ?

- **Contenu informatif**
- **Contenu technique**
- **Contenu « émotionnelle »**

Quelle formation ?

- **Contenu informatif = « conférence »**
- **Contenu technique = atelier sondage sur mannequin**
- **Contenu « émotionnel » = photolangage**

Formations « test »

- 100% de satisfaction sur 3 sessions, 40 IDE
- Changement d'opinion, même chez les réfractaires
- Mise à niveau des pratiques, uniformisation

A explorer

- Les représentations des **PATIENTS**
- Même enquête sur la nutrition parentérale
 - NP : on croit **maîtriser** alors que c'est **risqué**
 - NE : on en a **peur** alors que c'est **maîtrisable**
- L'apprentissage par l'auto-sondage?

Merci de votre attention

